

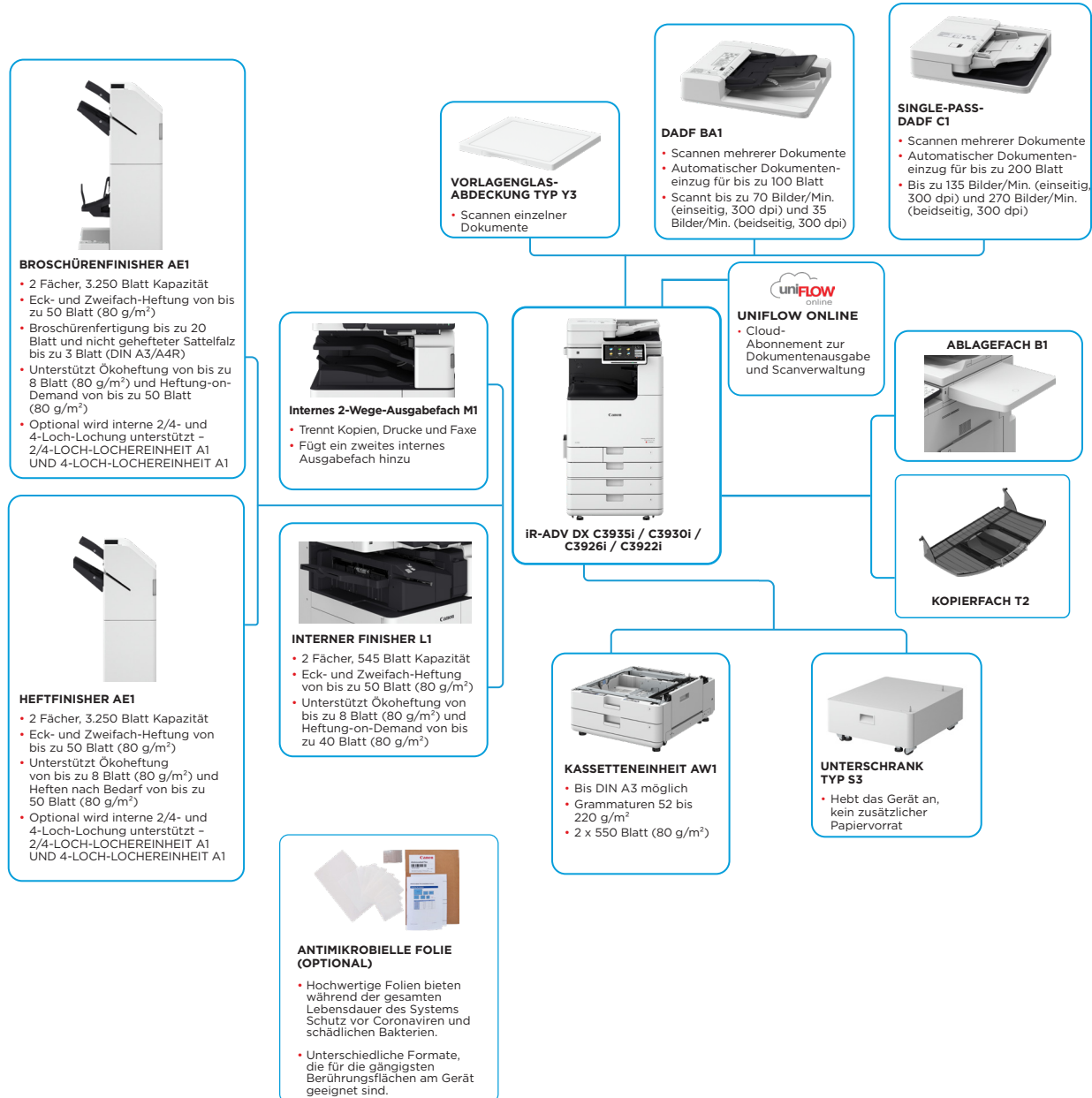
imageRUNNER ADVANCE DX C3900 Serie

INTELLIGENTE DIN A3 FARB- MULTIFUNKTIONSSYSTEME FÜR EFFIZIENTE UND HOCHWERTIGE DOKUMENTENVERARBEITUNG



Canon Europe Ltd.
EU 2002-2024 Most Reliable A3 Brand

HAUPTKONFIGURATIONSOPTIONEN



Diese einfache Konfigurationsübersicht dient nur zur Veranschaulichung. Eine vollständige Liste der Optionen und die genauen Kompatibilitätsbeziehungen finden Sie im [online Produktkonfigurator](#).

Die Unified Firmware Plattform (UFP) gewährleistet in Verbindung mit dem Canon Content Delivery System (CDS), dass die neuesten Upgrades und Sicherheitsfunktionen automatisch verfügbar sind - für ein besseres Nutzererlebnis im gesamten iR ADVANCE DX-Portfolio.

TECHNISCHE DATEN

imageRUNNER ADVANCE DX C3900 Serie

HAUPT-EINHEIT	Multifunktionaler DIN A3-Farblaserdrucker	Seitenbeschreibungssprachen	Serienmäßig: UFR II, PCL6, Adobe®PostScript®3™
Gerätetyp		Direktdruck (RUI)	Mögliche Dateiformate: PDF, EPS, TIFF, JPEG und XPS
Kernfunktionen	Drucken, Kopieren, Scannen, Versenden, Speichern und optionale Faxfunktion	Mobiles Drucken und Drucken aus Cloud-Anwendungen	AirPrint, Mopria, Universal Print von Microsoft, Canon PRINT Business App und uniFLOW Online (optional) Je nach Anforderungen sind verschiedene Software- und MEAP-basierte Lösungen zum Drucken über mobile bzw. mit dem Internet verbundene Systeme und cloudbasierte Dienste erhältlich. Weitere Informationen erhalten Sie bei Ihrem Canon Ansprechpartner.
Prozessor	1,8 GHz Dual Core Prozessor	Standardmäßiger Druck	Android, Windows® 10, Windows® 11, Chrome OS, macOS (11.2.2 oder höher), iOS (15.2 oder höher), iPadOS
Bedienfeld	25,7 cm großer TFT-LCD-WSVGA-Farb-Touchscreen	Schriftarten	PS-Schriftarten: 136 Roman-Schriften PCL-Schriftarten: 93 Roman-, 10 Bitmap-, 2 OCR-Schriften, Andalé Mono WT J/K/S/T* (Japanisch, Koreanisch, vereinfachtes und traditionelles Chinesisch), Barcode-Schriften**
Arbeitsspeicher	Serienmäßig: RAM 3,5 GB Haupteinheit: 2 GB Bildverarbeitungs-CPU: 1 GB + 0,5 GB (Für Bildverarbeitung reserviert)	Druckfunktionen	* Optionaler internationaler PCL-Schriftensatz A1 erforderlich ** Barcode-Druckkit D1 erforderlich
Speicher	Serienmäßig: (SSD) 256 GB Optional (SSD): 1 TB	Betriebsysteme	UFR II: Windows®10/11/Server 2012/Server 2012 R2/Server 2016/Server 2019/Server 2022, MAC OS X (10.13 oder höher) PCL: Windows®10/11/Server 2012/Server 2012 R2/Server 2016/Server 2019/Server 2022, MAC OS X (10.13 oder höher) PS: Windows®10/11/Server 2012/Server 2012 R2/Server 2016/Server 2019/Server 2022, MAC OS X (10.13 oder höher) PPD: Windows®10/11, MAC OS X (10.13 oder höher)
Schnittstellen	NETZWERK Serienmäßig: 1000Base-T/100Base-TX/ 10Base-T, Optional: W-LAN (IEEE 802.11 b/g/n) SONSTIGE SCHNITTSTELLEN Serienmäßig: 1 x USB 2.0 (Host), 1 x USB 3.0 (Host), 1 x USB 2.0 (System) Optional: serielle Schnittstelle, Kopierkontrollschnittstelle	TECHNISCHE DATEN: KOPIERER	
Papierkapazität (DIN A4, 80 g/m²)	Serienmäßig: 1.200 Blatt Mehrzweckfach: 100 Blatt 2 Papierkassetten à 550 Blatt Maximum: 2.300 Blatt (mit Kassetteneinheit AW1)	Kopiergeschwindigkeit (S/W und Farbe)	iR-ADV DX C3935i Bis 35 Seiten/Min. (DIN A4, A5, A5R, A6R), bis 17 Seiten/Min. (DIN A3), bis 23 Seiten/Min. (A4R) iR-ADV DX C3930i Bis 30 Seiten/Min. (DIN A4, A5, A5R, A6R), bis 15 Seiten/Min. (DIN A3), bis 20 Seiten/Min. (A4R) iR-ADV DX C3926i Bis 26 Seiten/Min. (DIN A4, A5, A5R, A6R), bis 15 Seiten/Min. (DIN A3), bis 20 Seiten/Min. (A4R) iR-ADV DX C3922i Bis 22 Seiten/Min. (DIN A4, A5, A5R, A6R), bis 15 Seiten/Min. (DIN A3), bis 20 Seiten/Min. (A4R)
Ausgabekapazität (DIN A4, 80 g/m²)	Serienmäßig: 250 Blatt Maximum: 3.450 Blatt (mit Heftfinisher AE1 oder Broschürenfinisher AE1 und Kopierfach T2)	Ausgabezeit 1. Kopie (S/W, Farbe: DIN A4)	iR-ADV DX C3935i: ca. max. 5,5/7,4 Sekunden iR-ADV DX C3930i / C3926i / C3922i: ca. max. 6,1 / 8,4 Sekunden
Endverarbeitungsfunktionen	Sortieren, Zusammentragen, Versatz, Heften, Sattelstichheftung, Lochen, klammerloses Heften, Heften nach Bedarf * Die Endverarbeitungsfunktionen variieren je nach angeschlossener Option.	Kopierauflösung (dpi)	600 x 600
Mögliche Druckmedien	Mehrzweckfach: dünnes Papier, Normalpapier, schweres Papier*, Recycling-Papier, beschichtetes Papier*, farbiges Papier, Transparentpapier, Feinpapier, Folien, Etiketten, vorgelochtes Papier, Briefpapier, Umschläge * SRA3 ist bei gestrichlenen (257-300 g/m ²) und schweren Papieren (257-300 g/m ²) nicht möglich. Obere Kassette: dünnes Papier, Normalpapier, schweres Papier, Recycling-Papier, farbiges Papier, Feinpapier, Folie, vorgelochtes Papier, Briefpapier, Umschläge Untere Kassette: dünnes Papier, Normalpapier, schweres Papier, Recycling-Papier, farbiges Papier, Feinpapier, Folie, vorgelochtes Papier, Briefpapier, Umschläge* * Umschlagzufuhr-Einheit A (Standard) erforderlich	Mehrfachkopien	Bis 999 Kopien
Mögliche Formate	Mehrzweckeinzug: Standardformate: SRA3, DIN A3, A4, A4R, A5, A5R, A6R, B4, B5, B5R Benutzerdefinierte Formate: 98,4 x 139,7 mm bis 320 x 457,2 mm Benutzerdefiniertes Format: 100 x 148 mm bis 304,8 x 457,2 mm Umschläge: COM10 (No.10), Monarch, ISO-C5, DL Benutzerdefinierte Umschlag-Formate: 98 x 98 mm bis 320 x 457,2 mm Untere Kassette: Standardformate: DIN A4, A5, A5R, A6R, B5 Benutzerdefinierte Formate: 105 x 148 mm bis 297 x 215,9 mm Umschläge: ISO-C5 Untere Kassette: Standardformate: DIN A3, A4, A4R, A5, A5R, A6R, B4, B5, B5R Benutzerdefinierte Formate: 105 x 148 mm bis 304,8 x 457,2 mm Umschläge: COM10 (No.10), Monarch, DIN lang * Umschlagzufuhr-Einheit A (Standard) erforderlich	Kopierdichte	Automatisch oder manuell (9 Stufen)
Mögliche Grammaturen	Mehrzweckfach: 52 bis 300 g/m ² * * SRA3 ist bei gestrichlenen (257-300 g/m ²) und schweren Papieren (257-300 g/m ²) nicht möglich. Papierkassette (oben/umten): 52 bis 256 g/m ² Beidseitiger Druck: 52 bis 220 g/m ²	Vergrößerung	Zoom: 25 bis 400 % (in 1%-Stufen) Feste Zoomstufen: 25, 50, 70, 100 (1:1), 141, 200, 400 % Feste Bereichs-Zoomstufen, beidseitig, Dichteregulierung, Auswahl der Vorlagenart, Unterbrechungs-Modus, Buch auf zwei Seiten, beidseitige Vorlage, Joberstellung, N auf 1, Deckblatt hinzufügen, Zuschneiden, Vorlagen unterschiedlicher Größe, Seitennummerierung, Nummerierung der Kopiensätze, Schärfe, Randentfernung, Sicherer Wasserzeichen, Druckdatum, Bundsteg, Druck & Prüfung, Negativ/Positiv, Bildwiederholung, Auftragsblöcke zusammenlegen, Spiegelbild, in Mailbox speichern, Ausweiskopie, Überspringen leerer Seiten, Vorlagen mit beliebigen Formaten, Farbmodus, Reserviertes Kopieren, Musterkopie
Aufwärmzeit	Schnellstartmodus: max. 4 Sekunden* * Zeit zwischen dem Einschalten des Systems und dem Erscheinen des Kopier-Icons, das die Eingabebereitschaft des Touchfelds anzeigt. Aus dem Ruhemodus: max. 10 Sekunden Nach dem Einschalten: max. 10 Sekunden* * Zeit zwischen dem Einschalten des Systems und der Kopierbereitschaft (nicht Druckreservierung)	Kopierfunktionen	
Abmessungen (B x T x H)	Mit Vorlagenglas-Abdeckung Y3: 56,5 x 69,2 x 78,8 cm Mit Single-Pass-DADF C1: 56,5 x 72,2 x 89,7 cm Mit DADF BA1: 56,5 x 71,9 x 89,1 cm	TECHNISCHE DATEN: SCANNER	
Benötigte Stellfläche (B x T)	Basis: 97,8 x 111,9 cm (mit offenem Single-Pass-DADF C1 + offener rechter Abdeckung + Mehrzweckfach herausgezogen + offener Papierkassette) 97,8 x 111,6 cm (mit DADF BA1 + offener rechter Abdeckung + Mehrzweckfach herausgezogen + offener Papierkassette) Voll ausgestattet: 165,1 x 111,9 cm (mit offenem Single-Pass-DADF C1 + offenem Heftfinisher AE1/Broschürenfinisher AE1 + Kopierfach T2 herausgezogen + offener Papierkassette) 165,1 x 111,6 cm (mit offenem DADF BA1 + offenem Heftfinisher AE1/Broschürenfinisher AE1 + Kopierfach T2 herausgezogen + offener Papierkassette)	Typ	Serienmäßig: Farbflachbett Optional: Vorlagenglas-Abdeckung Y3, Single-Pass-DADF C1* oder DADF BA1** * Beidseitiges Scannen eines Blattes in einem Durchgang inkl. Mehrfacheinzugserkennung **Beidseitiges Scannen durch Wendung des Blattes DADF: Automatischer Vorlageneinzug beidseitiger Dokumente
Gewicht*	Mit Vorlagenglas-Abdeckung Y3: ca. 71 kg Mit DADF BA1: ca. 78 kg Mit Single-Pass-DADF C1: ca. 84 kg	Papierkapazität Dokumenteneinzug (80 g/m²)	Single-Pass-DADF C1: bis 200 Blatt DADF BA1: bis 100 Blatt
TECHNISCHE DATEN: DRUCKER		Verarbeitbare Vorlagen und Gewichte	Vorlagenglas: Blätter, Buch, dreidimensionale Objekte Grammaturen Dokumenteneinzug: Single-Pass-DADF C1: Einseitig: 38 bis 220 g/m ² (S/W, Farbe) Beidseitig: 38 bis 220 g/m ² (S/W, Farbe) * Verarbeitbare Grammaturen bei A6R und kleiner liegen zwischen 50 und 220 g/m ² . DADF BA1: Einseitiges Scannen: 38 bis 128 g/m ² (S/W), 64 bis 128 g/m ² (Farbe) Beidseitiges Scannen: 50 bis 128 g/m ² (S/W), 64 bis 128 g/m ² (Farbe)
Druckgeschwindigkeit (S/W und Farbe)	iR-ADV DX C3935i: Bis 35 Seiten/Min. (DIN A4, A5, A5R, A6R), bis 17 Seiten/Min. (DIN A3), bis 23 Seiten/Min. (A4R) iR-ADV DX C3930i: Bis 30 Seiten/Min. (DIN A4, A5, A5R, A6R), bis 15 Seiten/Min. (DIN A3), bis 20 Seiten/Min. (A4R) iR-ADV DX C3926i: Bis 26 Seiten/Min. (DIN A4, A5, A5R, A6R), bis 15 Seiten/Min. (DIN A3), bis 20 Seiten/Min. (A4R) iR-ADV DX C3922i: Bis 22 Seiten/Min. (DIN A4, A5, A5R, A6R), bis 15 Seiten/Min. (DIN A3), bis 20 Seiten/Min. (A4R)	Mögliche Formate	Vorlagenglas: max. Scangröße: 297 x 431,8 mm Single-Pass-DADF C1: DIN A3, A4, A4R, A5, A5R, A6R, B4, B5, B5R, B6R Benutzerdefinierte Formate: 69,9 x 139,7 mm bis 304,8 x 431,8 mm DADF BA1: DIN A3, A4, A4R, A5, A5R, B4, B5, B5R, B6 Benutzerdefinierte Formate: 139,7 x 128 mm bis 297 x 431,8 mm
Druckauflösung (dpi)	600 x 600, 1.200 x 1.200 (halbe Geschwindigkeit)	Scangeschwindigkeit (S/W, Farbe: DIN A4)	Single-Pass-DADF C1: Einseitiges Scannen: 135/135 (300 x 300 dpi, senden), 80/80 (600 x 600 dpi, kopieren) Beidseitig: 270/270 (300 x 300 dpi, senden), 160/90 (600 x 600 dpi, kopieren), DADF BA1: Einseitiges Scannen: 70/70 (300 x 300 dpi, senden), 51/51 (600 x 600 dpi, kopieren) Beidseitig: 35/35 (300 x 300 dpi, senden), 25,5/25,5 (600 x 600 dpi, kopieren),



TECHNISCHE DATEN

imageRUNNER ADVANCE DX C3900 Serie

Scanauflösung (dpi)	Kopierscan: 600 x 600 dpi Scan zum Senden: (Push) 600 x 600 (SMB/FTP/WebDAV/IFAX), (Pull) 600 x 600 Scan zum Faxen: (Internetfax) max. 600 x 600 dpi	Netzwerksicherheit	IPSec, IEEE802.1X Authentifizierung, WPA3-Unterstützung, SNMPv3, Firewall-Funktionen (IP/MAC-Adressen filtern), Unterstützung zweifacher Netzwerke (LAN/LAN, optional LAN/WLAN), Abschalten ungenutzter Funktionen (Aktivierung/Deaktivierung der Benutzeroberfläche für den Fernzugriff und der USB-Schnittstelle), Trennung der Kommunikationsleitungen (G3-Fax, USB-Port, Advanced Space) E-Mail-Empfang auf Viren überprüfen
Technische Daten: Pull-Scan	Colour Network ScanGear2 Mögliche Betriebssysteme sowohl für TWAIN als auch WIA: Windows*10/11/Server 2012/Server 2012 R2/Server 2016/Server 2019/Server 2022	Systemicherheit	SSD-Festplattenschutz (SSD-Festplattenverschlüsselung (FIPS140 bis 2/140-3)*, SSD-Festplattensperre), Standard-SSD-Festplatteninitialisierung, Trusted Platform Module (TPM 2.0), verdeckte Auftragsprotokollierung, Schutz der Software-Integrität des MFD, Überprüfung der Software-Integrität und der Plattform Firmware-Resilienz des MFD (NIST SP800-193), mit automatischer Systemwiederherstellung (Überprüfung beim Systemstart, Eindringungserkennung während des Betriebs), Protection Profile for Hardcopy Devices 1.0, 2015 (Common Criteria (ISO 15408) Zertifizierung*)
Scanverfahren	Push Scan, Pull Scan, Scannen zu Mailbox, Scannen zu Advanced Space, Scan-to-Network, auf Speichermedium scannen (USB-Stick), Scannen zu Mobilgeräten, Scannen zu Clouddiensten (uniFLOW Online - optional)	Systemmanagement und Protokollierung	* Bestätigung steht noch aus Administrator-Kennwort, Fernverwaltung Zwei-Faktor-Authentifizierung, Digitales Zertifikat und Schlüsselmanagement, Audit-Protokoll, Verbindung zu externen Sicherheitsprüfsystemen (Sicherheitsinformations- und Ereignismanagement), Bilddaten-Protokollierung, Sicherheitsrichtlinien-Einstellung.
TECHNISCHE DATEN: SENDEN		TECHNISCHE DATEN: UMWELT	
Ziel	Serienmäßig: E-Mail/Internetfax (SMTP), SMB 3.1.1, FTP, WebDAV, Mail Box Optional: Super G3-FAX, IP-Fax	Betriebsumgebung	Temperatur: 10 bis 30°C Relative Luftfeuchte: 20 bis 80 %
Adressbuch	LDAP (2.000)/Lokal (1.600)/Kurzwahl (200)	Stromversorgung	220-240 V, 50/60 Hz, 5 A
Sendeauflösung (dpi)	Push: bis 600 x 600 Pull: bis 600 x 600	Energieverbrauch	Maximum: 1.500 W Drucken: max. 482 W*1 Standby: max. 36,2 W*1 Ruhemodus: ca. max. 0,37 W*2 *1 Referenzwert: 1 Einheit gemessen *2 0,37 W im Ruhemodus werden aufgrund bestimmter Einstellungen nicht unter allen Umständen erreicht.
Kommunikationsprotokoll	Datei: FTP (TCP/IP), SMB 3.1.1 (TCP/IP), WebDAV E-Mail/I-Fax: SMTP, POP3		Typischer durchschnittlicher Stromverbrauch (TEC)*: iR-ADV DX C3935i: 0,35 kWh iR-ADV DX C3930i: 0,30 kWh iR-ADV DX C3926i: 0,26 kWh iR-ADV DX C3922i: 0,23 kWh * nach Energy Star 3.0 (USA)
Dateiformat	Serienmäßig: TIFF, JPEG, PDF (komprimiert, durchsuchbar, Richtlinie anwenden, Optimieren für Web, PDF A/1-b, Trace & Smooth, verschlüsselt, Gerätesignatur, Benutzersignatur), XPS (komprimiert, durchsuchbar, Gerätesignatur, Benutzersignatur), Office Open XML (PowerPoint, Word)	Geräuschpegel	Detaillierte Informationen zu den Bestimmungen zu ErP/Lot6/26 finden Sie hier: https://www.canon-europe.com/for_work/lot26/ Schallleistungspegel (LwAD) In Betrieb (S/W): iR-ADV DX C3935i: 64,8 dB(A) iR-ADV DX C3930i: 62,9 dB(A) iR-ADV DX C3926i: 63,2 dB(A) iR-ADV DX C3922i: 62,4 dB(A) * Referenzwert: gemessen gemäß ISO 7779:2010, UZ219 Schalldruck (LpA) Unmittelbare Nähe: In Betrieb (S/W): iR-ADV DX C3935i: 47,9 dB iR-ADV DX C3930i: 45,6 dB iR-ADV DX C3926i: 45,9 dB iR-ADV DX C3922i: 45,1 dB *Referenzwert: gemessen gemäß ISO 7779, beschrieben gemäß ISO 9296 (2017)
Universelle Sendefunktionen	Auswahl der Vorlagenart, beidseitige Vorlage, 2-Seiten-Buchkopie, Vorlagen mit unterschiedlichen Formaten, Kontrasteinstellung, Schärfe, Feste Größenverhältnisse, Rahmenentfernung, Joberstellung, zeitversetztes Senden, Vorschau, Joberledigungsinfo, Dateiname, Betreff/Nachricht, Antworten, E-Mail-Priorität, TX-Bericht, Erkennen der Vorlagenausrichtung, Überspringen leerer Vorlagen	Standards	Blauer Engel
TECHNISCHE DATEN: FAX		VERBRAUCHSMATERIALIEN	
Maximale Anzahl der Leitungen	2	Toner-Cartridges	C-EXV 64 Toner BK/C/M/Y
Modemgeschwindigkeit	Super G3 mit bis zu 33,6 kbps G3: 14,4 kbps	Tonerkapazität (geschätzte Ergiebigkeit bei 5% Deckung)	C-EXV 64 Toner BK: 38.000 Seiten C-EXV 64 Toner C/M/Y: 25.500 Seiten
Komprimierungsverfahren	MH, MR, MMR, JBIG	SOFTWARE- UND DRUCKERMANAGEMENT	
Auflösung (dpi)	400 x 400 (Ultra Fine), 200 x 400 (Super Fine), 200 x 200 (Fine), 200 x 100 (Normal)	Nachverfolgung und Berichterstellung	Universal Login Manager (ULM) uniFLOW Online Express* * Weitere Informationen finden Sie unter: uniFLOW Online Express uniFLOW Online
Sende-/Empfangsgröße	Senden: DIN A3, A4, A4R, A5*1, A5R*1, B4, B5*2, B5R*1 Empfangen: DIN A3, B4, A4, A4R, A5R, B5, B5R *1 Verschiebt als DIN A4 *2 Verschiebt als B4 kurz	Werkzeuge für Fernwartung	iWEMC eMaintenance Content Delivery System
Faxspeicher	Bis zu 30.000 Seiten (2.000 Aufträge)	Scansoftware	Color Network ScanGear 2
Kurzwahlspeicher	max. 200	Optimierwerkzeuge	Canon Treiberkonfigurator-Tool
Gruppenwahlliste / Gegenstellen	max. 199 Wahlraster	Plattform	MEAP (multifunktionale eingebettete Anwendungsplattform)
Rundsenden	max. 256 Adressen	Dokumentenveröffentlichung	Kofax Power PDF Advanced (optional)
Speicherschutz	Ja	PAPIERZUFUHR-OPTIONEN	
Faxfunktionen	Name des Absenders (TTI), Telefonleitungswahl (beim Faxen), direktes Senden, zeitversetztes Senden, Vorschau, Joberledigungsinfo, TX-Bericht, Übertragungsunterbrechung, Rundsendungen, Senden per Kennwort/ Unteradresse, vertrauliches Postfach, 2-on-1-Log.	Kassetteneinheit AWT	Papierkapazität: 2 x 550 Blatt (1.100 Blatt) (80 g/m ²) Papierarten: dünnes Papier, Normalpapier, Recyclingpapier, farbiges Papier, schweres Papier, Feinpapier, Folien, vorgelochtes Papier, Briefpapier Papierformate: DIN A3, A4, A4R, A5, A5R, B4, B5R Benutzerdefinierte Formate: 105 x 148 mm bis 304,8 x 457,2 mm Grammatur: 52 bis 256 g/m ² Stromversorgung: über Haupteinheit Abmessungen (B x T x H): 565 x 635 x 248 mm Gewicht: ca. 16 kg
TECHNISCHE DATEN: SPEICHER			
Mailbox (mögliche Anzahl)	100 Nutzerpostfächer 1 Speicher RX-Eingangspostfach, 50 vertrauliche Fax-Eingangspostfächer max. 10.000 Seiten (2.000 Aufträge) werden gespeichert		
Advanced Space	Kommunikationsprotokoll: SMB oder WebDAV Mögliche Client-Betriebssysteme: Windows 10 / 11 Gleichzeitige Verbindungen (max.): SMB: 64, WebDAV: 3		
Unter Advanced Space verfügbare Festplattengröße	Serienmäßig: 16 GB (Optional: max. 480 GB)		
Advanced Space-Funktionen:	Authentifizierung für Advanced Space-Login, Sortierfunktion, Drucken eines kennwortgeschützten PDF, imageWARE Secure Audit Manager Support, Suche, Dateivorschau, Authentifizierungs-Management, Open-to-public, URI TX, Backup/Wiederherstellung		
TECHNISCHE DATEN: SICHERHEIT			
Authentifizierungs- und Zugangskontrolle	Nutzerauthentifizierung (Bild-Login, Bild- und PIN-Login, Karten-Login, Login per Benutzername und Kennwort, Login per Funktionsebene, mobiles Login), Authentifizierung per Abteilungs-ID (Abteilungs-ID- und PIN-Login, Login per Funktionsebene), uniFLOW Online Express (PIN-Login, Bild-Login, Bild- und PIN-Login, Karten-Login, Karten- und PIN-Login, Login per Benutzername und Kennwort, Abteilungs-ID- und PIN-Login, Login per Funktionsebene)*, Zugriffsverwaltungssystem (Zugangskontrolle) * Kartenleseeinheiten sind optional. Informationen entnehmen Sie bitte dem Hardwarezubehör - Aktivierung notwendig		
Dokumentensicherheit	Drucksicherheit (sicheres Drucken, verschlüsseltes sicheres Drucken, erwungene Druckreservierung, uniFLOW Sicheres Drucken*), Datenempfangssicherheit (vertrauliches Fax-Empfangspostfach mit automatischer Weiterleitung von empfangenen Dokumenten), Scansicherheit (verschlüsseltes PDF, Gerätesignatur PDF/XPS, Benutzersignatur PDF/XPS, Adobe LiveCycle* Rechtsmanagement ES2.5 Integration), Postfachsicherheit (Kennwortschutz, Advanced Space-Zugangskontrolle), Schutz für gesendete Daten (Einstellung zur Abfrage eines Kennworts pro Übertragung, Eingeschränkte E-Mail/ Dateiübertragungsfunktionen, Faxnummern-Bestätigung, PC-Faxtreiber-Übertragungen erlauben/ einschränken, Senden aus dem Verlauf erlauben/ einschränken, S/MIME-Unterstützung), Dokumentenverfolgung (sicheres Wasserzeichen) **uniFLOW Online / uniFLOW erforderlich		



TECHNISCHE DATEN

imageRUNNER ADVANCE DX C3900 Serie

AUSGABEOPTIONEN*

Internes Zweivegefach M1

* Die Papierkapazität kann je nach Papiersorte und Format schwanken.

Kapazität (bei 80 g/m²-Papier)
Oberes Fach: DIN A4, A5, A5R, A6R, B5, B5R: 85 Blatt
SRA3, DIN A3, A4R, B4: 40 Blatt
Unteres Fach (Standard): DIN A4, A5, A5R, A6R, B5: bis zu 220 Blatt
SRA3, DIN A3, A4R, B4: bis zu 100 Blatt
Grammatur: 52 bis 300 g/m²
Abmessungen (B x T x H): 42,8 x 40,5 x 8,8 cm
Gewicht: 0,7 kg

Kopierfach T2

Kapazität (bei 80 g/m²-Papier):
DIN A4, A5R, B5, B5R: 100 Blatt
DIN A3, A4R, B4: 65 Blatt
Abmessungen (B x T x H): 44,2 x 37,3 x 17,6 cm (bei Anschluss an die Haupteinheit und ausgefahrenem Zusatzfach)
Gewicht: 0,5 kg

Interner Finisher L1

Kapazität (bei 80 g/m²-Papier):
Oberes Fach: SRA3, DIN A3, A4, A4R, A5, A5R, A6R, B4, B5, B5R: ca. 45 Blatt
Unteres Fach: DIN A4, A5, A5R, B5: ca. 500 Blatt
SRA3, DIN A3, A4R, B4, B5R: 250 Blatt

A6R: 30 Blatt
Umschläge: 10 Blatt
Grammatur: 52 bis 300 g/m²
Heftposition: Ecke, Doppelheftung
Heftkapazität:
DIN A4, B5: 50 Blatt (52 bis 90 g/m²)
A4R: 40 Blatt (52 bis 90 g/m²)
DIN A3, B4: 30 Blatt (52 bis 90 g/m²)
Öko-Heftung:
DIN A3, DIN A4, B4, B5: 10 Blatt (52 bis 64 g/m²)
8 Blatt (65 bis 81,4 g/m²)
6 Blatt (82 bis 105 g/m²)

Heften nach Bedarf: ca. 40 Blatt (80 g/m²)
Abmessungen (B x T x H): 72,7 x 52,5 x 22,5 cm (bei Anschluss an die Haupteinheit und ausgefahrenem Zusatzfach)
Gewicht: ca. 9,1 kg

Heftfinisher AE1

Kapazität (bei 80 g/m²-Papier):
Oberes Fach: A4, DIN A5, A5R, A6R, B5: ca. 250 Blatt
SRA3, A3, A4R, B4, B5R: ca. 125 Blatt
Unteres Fach: DIN A4, DIN A5, A5R, B5: 3.000 Blatt
SRA3, DIN A3, A4R, B4, B5R: 1.500 Blatt

A6R: 250 Blatt
Umschläge: Monarch 30 Blatt, COM10 No.10, DL, ISO-C5: 100 Blatt
Grammaturen:
Oberes Fach: 52 bis 256 g/m²
Unteres Fach: 52 bis 300 g/m²
Heftposition: Ecke, Doppelheftung
Heftkapazität: DIN A4, B5: 50 Blatt (52 bis 90 g/m²)
A4R: 40 Blatt (52 bis 90 g/m²)
DIN A3, B4: 30 Blatt (52 bis 90 g/m²)
Öko-Heftung:
DIN A3, DIN A4: 10 Blatt (52 bis 64 g/m²)
8 Blatt (65 bis 81,4 g/m²)
6 Blatt (82 bis 105 g/m²)

Heften nach Bedarf: 50 Blatt (52 bis 90 g/m²)
Abmessungen (B x T x H): 63,7 x 62,3 x 102,1 cm (bei ausgefahrenem Zusatzfach)
Gewicht: ca. 30 kg

Broschürenfinisher AE1

(Schließt die obenstehenden technischen Daten des Heftfinisher AE1 ein.)
Papierformat für Sattelstichheftung: DIN A3, A4R, B4
Kapazität Sattelstichheftung: 10 Sätze à 20 Blatt (52 bis 81,4 g/m²) (einschl. 1 Umschlagblatt bis 256 g/m²)
Kapazität ungehefteter Falzblock: bis zu 3 Blatt (52 bis 105 g/m²)
Stromversorgung: über Haupteinheit
Abmessungen (B x T x H): 63,7 x 62,3 x 102,1 cm (bei ausgefahrenem Zusatzfach)
Gewicht: ca. 53 kg

Interner 2-/4-Loch-Locher D1

(Erfordert Integrierten Finisher L1)
2 oder 4 Löcher
Mögliche Grammaturen beim Lochen: 52 bis 300 g/m²
Mögliche Formate beim Lochen:
2-Loch DIN A3, A4, A4R, A5, B4, B5, B5R
4-Loch: DIN A3, A4

Interner 4-Loch-Locher D1

(Erfordert Integrierten Finisher L1)
Vier Löcher
Mögliche Grammaturen beim Lochen: 52 bis 300 g/m²
Mögliche Formate beim Lochen:
4-Loch: DIN A3, A4, A4R, A5, B4, B5, B5R

Lochereinheit A1 (2/4 Löcher):

(Heftfinisher AE1 oder Broschürenfinisher AE1 erforderlich)
2 oder 4 Löcher
Mögliche Grammaturen beim Lochen: 52 bis 300 g/m²
Mögliche Formate beim Lochen:
2-Loch DIN A3, A4, A4R, A5, B4, B5, B5R
4-Loch: DIN A3, A4

Lochereinheit A1 (4 Löcher)

(Heftfinisher AE1 oder Broschürenfinisher AE1 erforderlich)
Vier Löcher
Mögliche Grammaturen beim Lochen: 52 bis 300 g/m²
Mögliche Formate beim Lochen:
4-Loch: DIN A3, A4, A4R, A5, B4, B5, B5R

HARDWAREZUBEHÖR

Kartenlesegeräte

Kopierkartenlesegerät F1
Kopierkartenlesegerät-Anschluss B7
IC-Kartenleser-Box für Tastatur mit Ziffernblock A1

Sonstige

Single-Pass-DADF C1
DADF BA1
Vorlagenglas-Abdeckung Y3
Ablagefach B1
Tastatur mit Ziffernblock A2
Hefter B1 (optional)
Medienanpassungs-Kit A1

SICHERHEITSOPTIONEN

Datensicherheit

1 TB SSD A1
SSD-Spiegelungs-Kit A1
250 GB SSD-A1 (Nutzung mit Spiegelungs-Kit A1)

SYSTEM- UND KONTROLLOPTIONEN

Druckzubehör

Internationaler PCL-Schriftensatz A

Drucken von Barcodes

Barcodedruck-Kit D1

Systemzubehör

Kopierkontrollschnittstelle-Kit A1
Serielle-Schnittstellen-Kit K3
W-LAN Karte F1

Faxzubehör

Super G3-Fax-Karte BH1
Super G3-Fax-Karte (Zweitleitung) BH2
Remote Fax-Kit A1
IP FAX Expansion-Kit B1

WEITERE OPTIONEN

Zubehör für den Systemzugang

Griff für Originaleinzug A1
Sprachsteuerungs-Kit G1
Sprachsteuerungs-Kit D1

Heftklammern-Cartridge

Heftklammern-Cartridge Y1 (2 x 2.000 Stück)*
* nur für Broschürenfinisher
Heftklammern P1 (2 x 5.000 Stück)

Systemschutz

Antimikrobielle Folie* - unterschiedliche Formate, die für die gängigsten Berührungsfelder am Gerät geeignet sind.
* Anbringung durch einen Techniker wird empfohlen

Software und Lösungen



Zertifizierungen und Kompatibilität



Canon Deutschland GmbH
Europark Fichtenhain A10
D-47807 Krefeld
Canon Helpdesk
Tel.: +49 30 9158 9012
canon.de

Canon Austria GmbH
Oberlaaer Straße 233
A-1100 Wien
Canon Helpdesk
Tel.: +43 1 360 277 4567
canon.at

Canon (Schweiz) AG
Richtstrasse 9
CH-8304 Wallisellen
Canon Helpdesk
Tel.: +41 22 567 5858
canon.ch

Canon Inc.
Canon.com

Canon Europe
canon-europe.com

German edition

© Canon Europa N.V., 2023

